



INTEGRA **RSE**
EN SU ORGANIZACIÓN

GUÍA PARA EL USUARIO

integra-rse.com



ÍNDICE

PÁG. 03 Recomendaciones generales.

PÁG. 04 No se puede ingresar al sitio integra-rse.com no despliega información.

PÁG. 05 Registro fallido.

PÁG. 06 No llegó el correo de confirmación.

PÁG. 07 Contraseña olvidada.

PÁG. 08 Acceso denegado o usuario bloqueado.

PÁG. 09 El curso saca al usuario de la plataforma.

PÁG. 10 Al aprobar un examen/evaluación no habilita el siguiente módulo.

PÁG. 11 Obtener el código que solicita el 'CURSO 3: CAMINANDO HACIA LA IGUALDAD'.

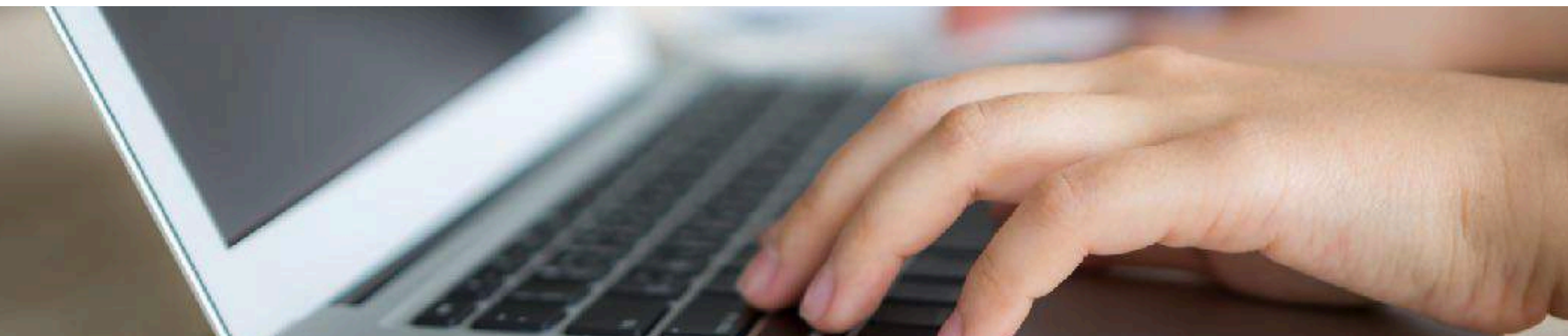
PÁG. 12 No se reproducen los videos de los cursos.



Recomendaciones generales

Estimado usuario, te dejamos algunas recomendaciones para tu óptimo aprendizaje en la plataforma:

1. **No utilizar internet explorer**, utilizar plataformas como Chrome, Firefox o Safari.
2. Eliminar caché y cookies: Ejemplo: <https://goo.gl/Prmjws>
3. Guardar tu contraseña en algún lugar seguro.
4. **Verificar que tu IP no cambie constantemente** ya que la plataforma lo puede considerar un ataque y cerrará tu sesión, si es el caso prueba continuar con el curso desde otra red de internet.



No se puede ingresar al sitio integra-rse.com no despliega información

Prueba revisar estos puntos si al ingresar a integra-rse.com no despliega el sitio.

1. **No utilizar internet explorer**, utilizar plataformas como Chrome, Firefox o Safari.
2. Verifica con el equipo de IT que el acceso al sitio no esté bloqueado en la red de tu organización.
3. Intenta ingresar desde una red diferente.
4. Eliminar caché y cookies: Ejemplo: <https://goo.gl/Prmjws>
5. Si el problema persiste, favor de escribir a soporte@integra-rse.com

Registro fallido

Revisa estos puntos si al registrarte te arroja un mensaje de ‘error en el registro’.

1. **No utilizar internet explorer**, utilizar plataformas como Chrome, Firefox o Safari.
2. Si deseas ingresar desde casa: **Verificar que tu IP no cambie constantemente** ya que la plataforma lo puede considerar un ataque y cerrará tu sesión, si es el caso prueba continuar con el curso desde otra red de internet.
3. Si deseas ingresar desde la organización: **Verificar con el equipo de IT que tu IP no cambie constantemente** ya que la plataforma lo puede considerar un ataque y cerrará tu sesión o no te dejará avanzar, si es el caso prueba continuar con el curso desde otra red de internet.
4. Si el problema persiste, favor de escribir a soporte@integra-rse.com

No llegó el correo de confirmación

1. Al concluir tu registro te despliega una ventana con la leyenda 'USUARIO REGISTRADO CORRECTAMENTE' y una nota que menciona el envío de un mail de confirmación, **no es necesario confirmar el correo**, puedes ingresar a la plataforma de inmediato dando clic en el texto 'INGRESAR A MI PERFIL AHORA'.



POLÍTICAS DE PRIVACIDAD



CONFIRMACIÓN DE ENVÍO

USUARIO REGISTRADO CORRECTAMENTE.

¡Bienvenid@ a la comunidad Integra RSE!

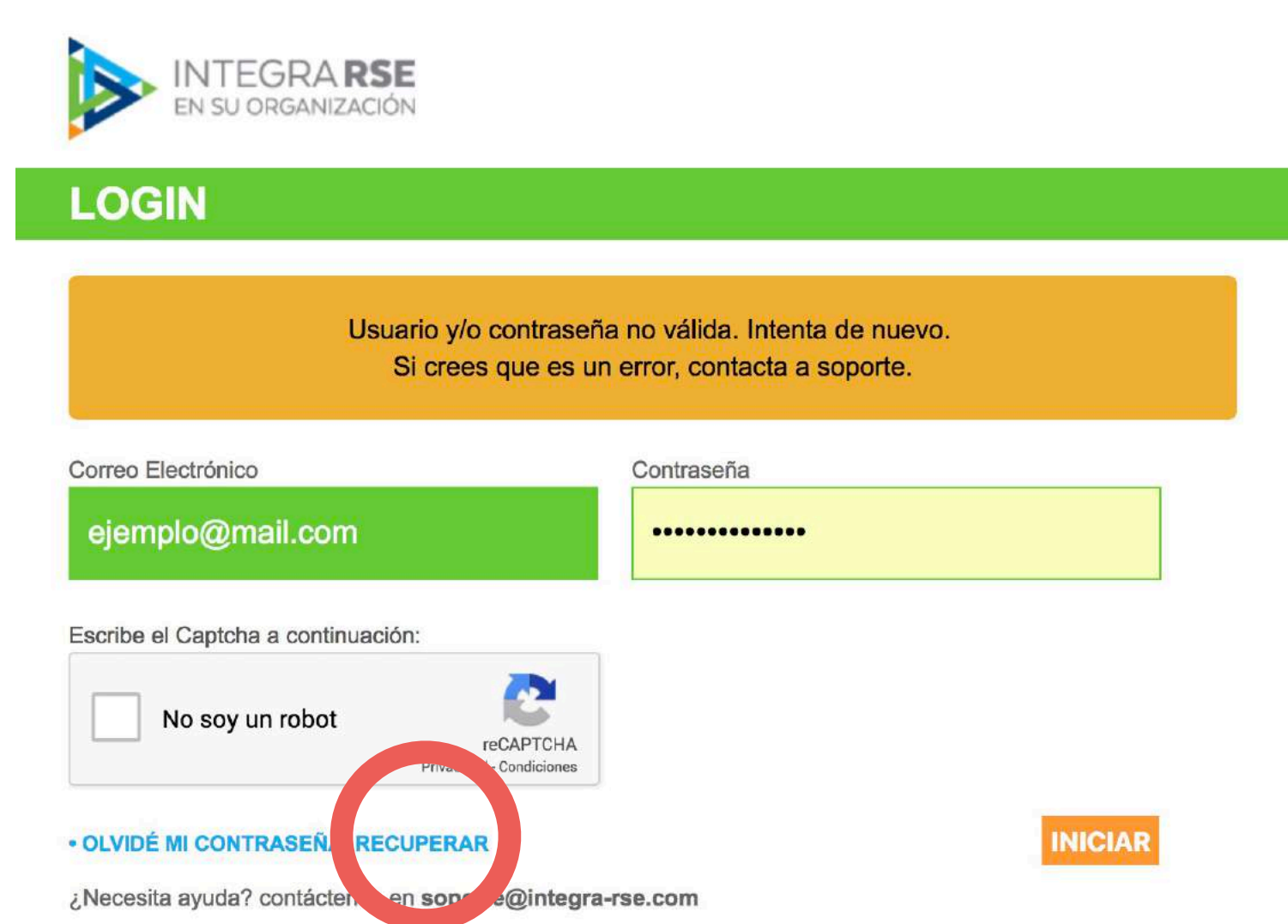
[INGRESAR A MI PERFIL AHORA](#)

En las próximas horas recibirá un correo de confirmación de su registro.

Recuerde revisar la **carpeta de SPAM**

Contraseña olvidada

1. Dar clic en el enlace 'OLVIDÉ MI CONTRASEÑA, RECUPERAR'.
2. Llenar los datos solicitados.
3. Te llegará un mail con la nueva contraseña a utilizar, posteriormente la puedes cambiar en tu perfil.
4. Si el problema persiste, favor de escribir a soporte@integra-rse.com



INTEGRA RSE
EN SU ORGANIZACIÓN

LOGIN

Usuario y/o contraseña no válida. Intenta de nuevo.
Si crees que es un error, contacta a soporte.

Correo Electrónico: ejemplo@mail.com

Contraseña:

Escribe el Captcha a continuación:

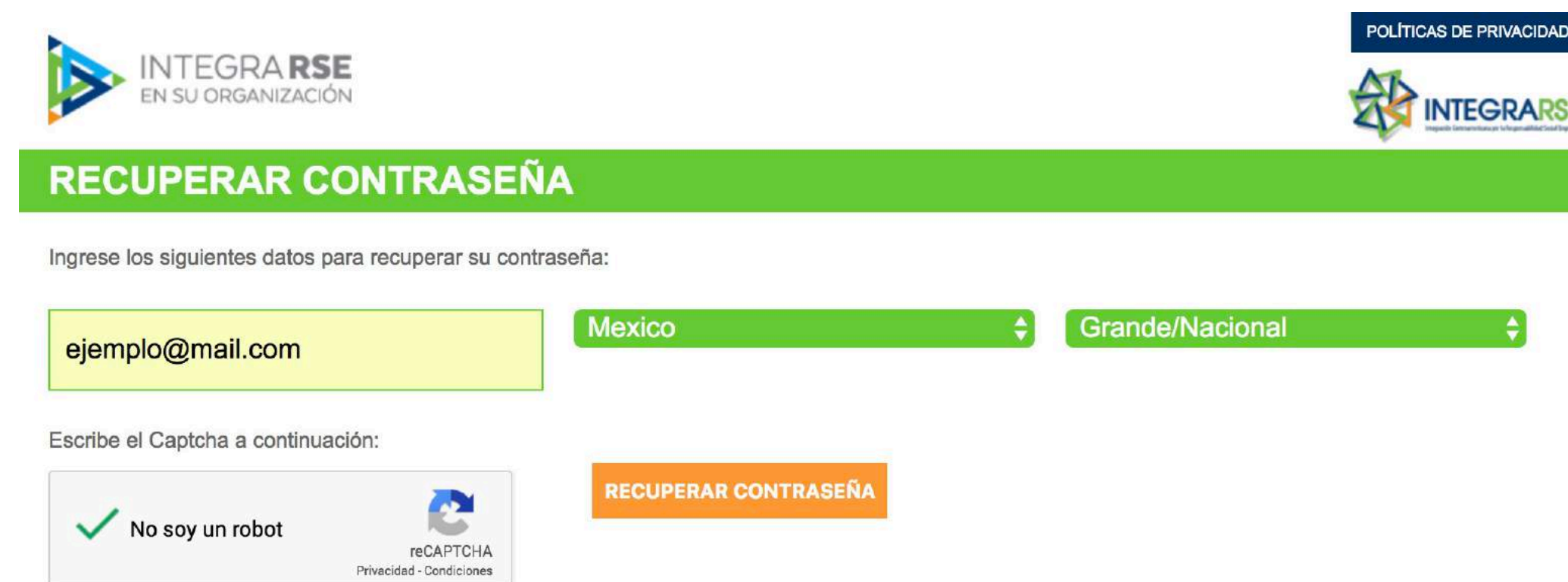
No soy un robot

reCAPTCHA
Privacidad - Condiciones

• OLVIDÉ MI CONTRASEÑA **RECUPERAR**

¿Necesita ayuda? contáctenos en soporte@integra-rse.com

INICIAR



INTEGRA RSE
EN SU ORGANIZACIÓN

POLÍTICAS DE PRIVACIDAD

RECUPERAR CONTRASEÑA

Ingrese los siguientes datos para recuperar su contraseña:

ejemplo@mail.com

Mexico

Grande/Nacional

Escribe el Captcha a continuación:

No soy un robot

reCAPTCHA
Privacidad - Condiciones

RECUPERAR CONTRASEÑA

Acceso denegado o usuario bloqueado

Generalmente, un usuario es bloqueado cuando ingresa erróneamente su contraseña más de 4 veces.

1. Si te despliega un mensaje como la imagen de abajo favor de escribir a soporte@integra-rse.com para habilitar nuevamente tu acceso.



← → ↻ 🏠 ⓘ No es seguro | integra-rse.com/client/forbidden.php

Acceso Denegado al Sistema de Integra-RSE

Se le ha denegado el acceso por alguna de las siguientes razones:

- 1.) Demasiados intentos de acceso, es probable que este intentando un ataque de fuerzabruta.
- 2.) Esta usando una cuenta sin autorización o ha realizado un secuestro de sesión

Si considera que esto es un error, comuníquese a soporte@integra-rse.com

El curso saca al usuario de la plataforma

Favor de revisar estos puntos si al estar navegando dentro del sitio, se cierra tu sesión inesperadamente.

1. **No utilizar internet explorer**, utilizar plataformas como Chrome, Firefox o Safari.
2. Si ingresaste desde casa: **Verificar que tu IP no cambie constantemente** ya que la plataforma lo puede considerar un ataque y cerrará tu sesión, si es el caso prueba continuar con el curso desde otra red de internet.
3. Si ingresaste desde la organización: **Verificar con el equipo de IT que tu IP no cambie constantemente** ya que la plataforma lo puede considerar un ataque y cerrará tu sesión o no te dejará avanzar, si es el caso prueba continuar con el curso desde otra red de internet.
4. Si el problema persiste, favor de escribir a soporte@integra-rse.com

Al aprobar un examen/evaluación no habilita el siguiente módulo

1. Si apruebas un examen de cualquiera de nuestros cursos y no te habilita el siguiente módulo favor de escribir a soporte@integra-rse.com con los siguientes datos:

- USUARIO:
- CONTRASEÑA:
- CURSO:
- MÓDULO QUE PRESENTA EL PROBLEMA:





Obtener el código que solicita el 'CURSO 3: CAMINANDO HACIA LA IGUALDAD'

1. Dirígete a esta ruta para obtener tu 'CÓDIGO':

- MÓDULO 1 > Definición de conceptos básicos > Evaluación de conceptos básicos > Ir a jugar

2. Video tutorial donde muestra los pasos a seguir, una vez que apruebas el juego te arroja el 'CÓDIGO' que necesitas.

- <https://goo.gl/D8yHGP>



No se reproducen los videos de los cursos

Es muy probable que tu red no permita la reproducción de youtube, sigue estos pasos.

1. **No utilizar internet explorer**, utilizar plataformas como Chrome, Firefox o Safari.
2. Verifica con el equipo de IT que el acceso al sitio o la reproducción de YouTube no esté bloqueado en la red de tu organización.
3. Intenta ingresar desde una red diferente.
4. Eliminar caché y cookies: Ejemplo: <https://goo.gl/Prmjws>
5. Si el problema persiste, favor de escribir a sopORTE@integra-rse.com



INTEGRA **RSE**
EN SU ORGANIZACIÓN

integra-rse.com

sosporte@integra-rse.com